
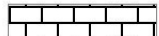

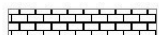


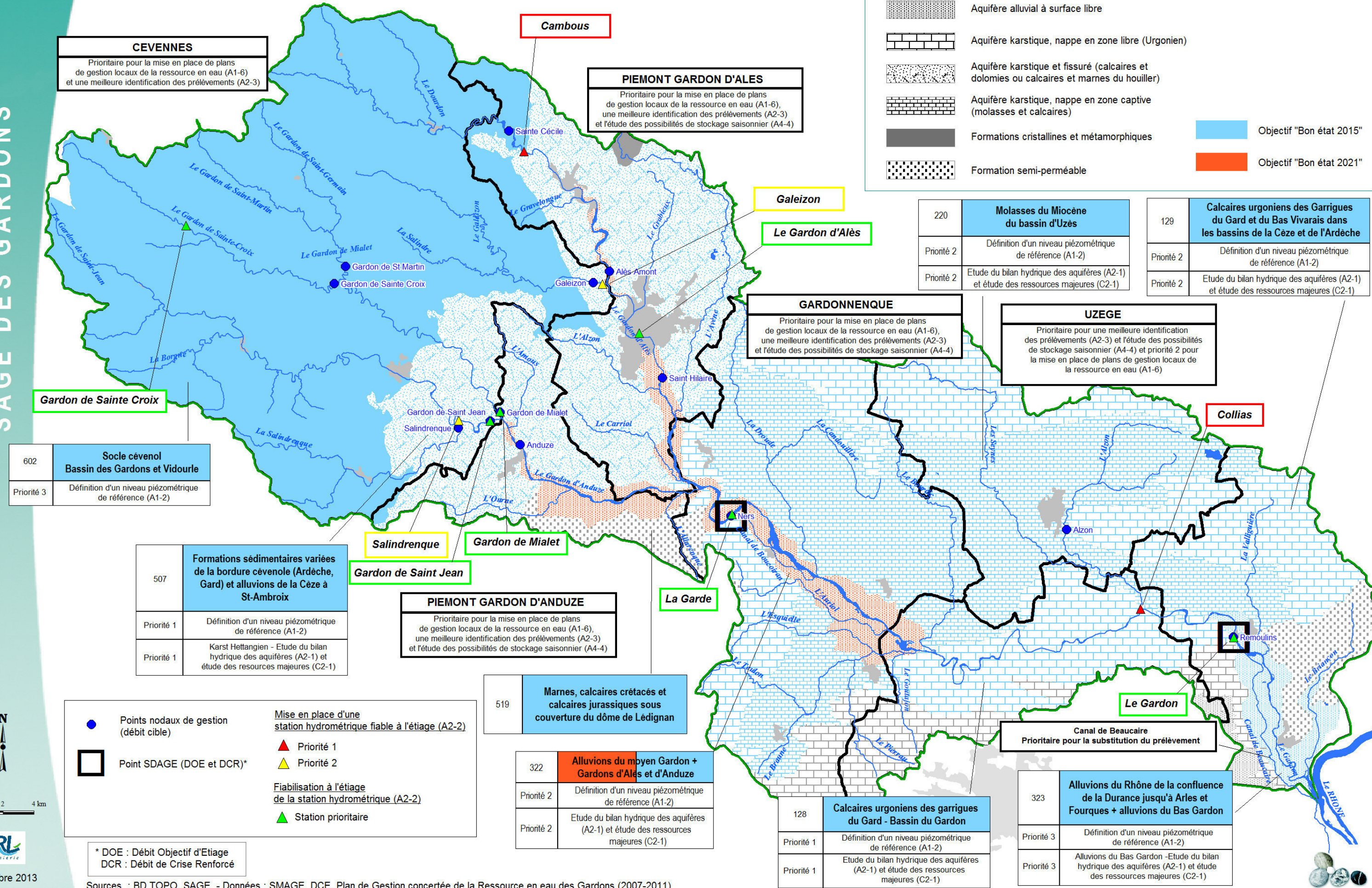


**Domaines aquifères**

-  Aquifère alluvial à surface libre
  -  Aquifère karstique, nappe en zone libre (Urgonien)
  -  Aquifère karstique et fissuré (calcaires et dolomies ou calcaires et marnes du houiller)
  -  Aquifère karstique, nappe en zone captive (molasses et calcaires)
  -  Formations cristallines et métamorphiques
  -  Formation semi-perméable
- Objectif "Bon état 2015"  
■ Objectif "Bon état 2021"

220	<b>Molasses du Miocène du bassin d'Uzès</b>	129	<b>Calcaires urgoniens des Garrigues du Gard et du Bas Vivarais dans les bassins de la Cèze et de l'Ardèche</b>
Priorité 2	Définition d'un niveau piézométrique de référence (A1-2)	Priorité 2	Définition d'un niveau piézométrique de référence (A1-2)
Priorité 2	Etude du bilan hydrique des aquifères (A2-1) et étude des ressources majeures (C2-1)	Priorité 2	Etude du bilan hydrique des aquifères (A2-1) et étude des ressources majeures (C2-1)



**CEVENNES**  
Prioritaire pour la mise en place de plans de gestion locaux de la ressource en eau (A1-6) et une meilleure identification des prélèvements (A2-3)

**PIEMONT GARDON D'ALES**  
Prioritaire pour la mise en place de plans de gestion locaux de la ressource en eau (A1-6), une meilleure identification des prélèvements (A2-3) et l'étude des possibilités de stockage saisonnier (A4-4)

**GARDONNENQUE**  
Prioritaire pour la mise en place de plans de gestion locaux de la ressource en eau (A1-6), une meilleure identification des prélèvements (A2-3) et l'étude des possibilités de stockage saisonnier (A4-4)

**UZEGE**  
Prioritaire pour une meilleure identification des prélèvements (A2-3) et l'étude des possibilités de stockage saisonnier (A4-4) et priorité 2 pour la mise en place de plans de gestion locaux de la ressource en eau (A1-6)

**PIEMONT GARDON D'ANDUZE**  
Prioritaire pour la mise en place de plans de gestion locaux de la ressource en eau (A1-6), une meilleure identification des prélèvements (A2-3) et l'étude des possibilités de stockage saisonnier (A4-4)

**602 Socle cévenol Bassin des Gardons et Vidourle**  
Priorité 3  
Définition d'un niveau piézométrique de référence (A1-2)

**507 Formations sédimentaires variées de la bordure cévenole (Ardèche, Gard) et alluvions de la Cèze à St-Ambroix**  
Priorité 1  
Définition d'un niveau piézométrique de référence (A1-2)  
Priorité 1  
Karst Hettangien - Etude du bilan hydrique des aquifères (A2-1) et étude des ressources majeures (C2-1)

**519 Marnes, calcaires crétacés et calcaires jurassiques sous couverture du dôme de Lédignan**

**322 Alluvions du moyen Gardon + Gardons d'Alès et d'Anduze**  
Priorité 2  
Définition d'un niveau piézométrique de référence (A1-2)  
Priorité 2  
Etude du bilan hydrique des aquifères (A2-1) et étude des ressources majeures (C2-1)

**128 Calcaires urgoniens des garrigues du Gard - Bassin du Gardon**  
Priorité 1  
Définition d'un niveau piézométrique de référence (A1-2)  
Priorité 1  
Etude du bilan hydrique des aquifères (A2-1) et étude des ressources majeures (C2-1)

**323 Alluvions du Rhône de la confluence de la Durance jusqu'à Arles et Fourques + alluvions du Bas Gardon**  
Priorité 3  
Définition d'un niveau piézométrique de référence (A1-2)  
Priorité 3  
Alluvions du Bas Gardon - Etude du bilan hydrique des aquifères (A2-1) et étude des ressources majeures (C2-1)

- Points nodaux de gestion (débit cible)
- Point SDAGE (DOE et DCR)\*
- ▲ Priorité 1
- ▲ Priorité 2
- ▲ Station prioritaire
- Mise en place d'une station hydrométrique fiable à l'étiage (A2-2)
- Fiabilisation à l'étiage de la station hydrométrique (A2-2)

\* DOE : Débit Objectif d'Etiage  
DCR : Débit de Crise Renforcé

