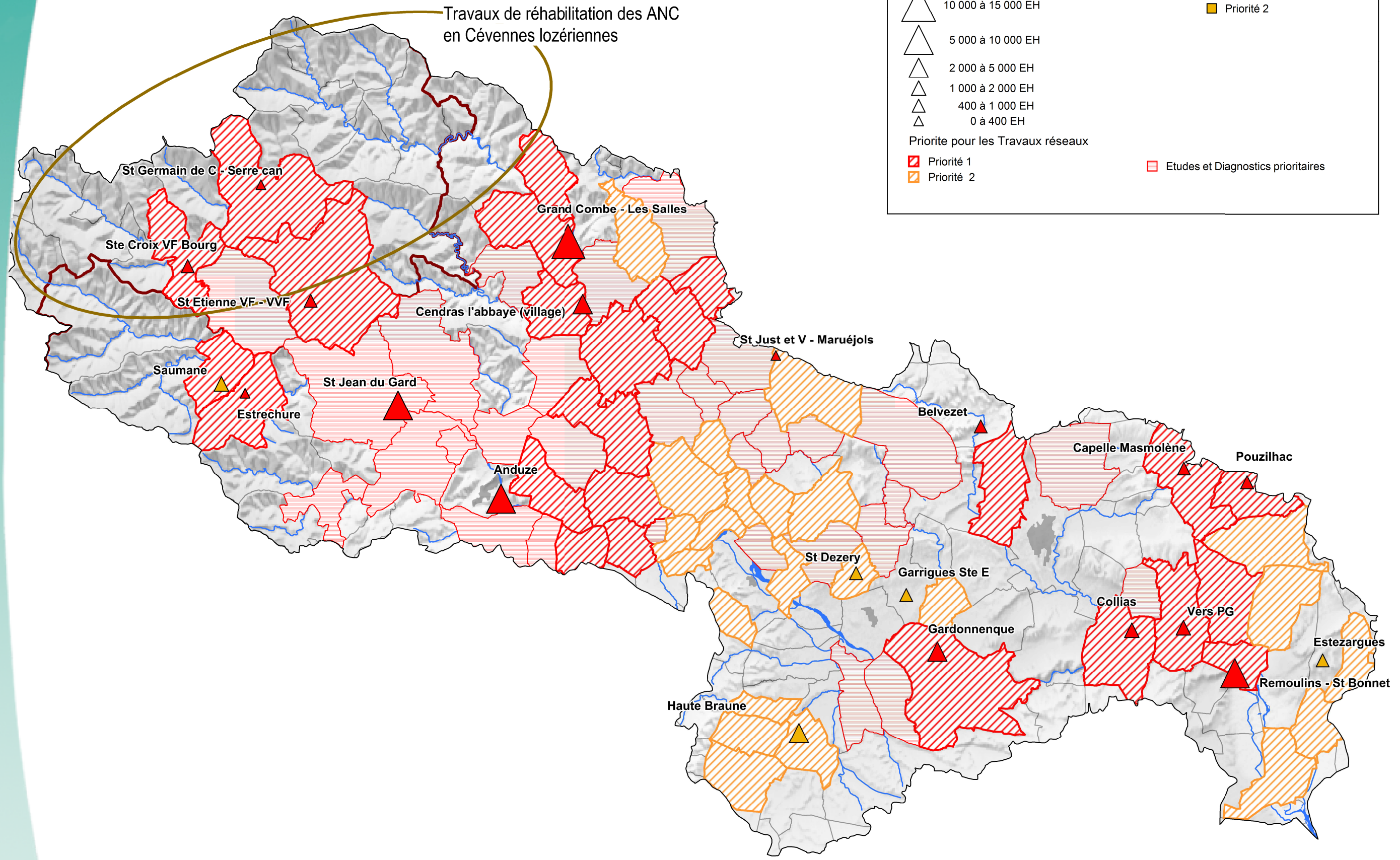


9 - Assainissement collectif

Contrat de rivière 2017-2022

Classe de capacité de traitement des STEU (Station d'Épuration des Eaux Usées)		Priorité STEU	
	10 000 à 15 000 EH		Priorité 1
	5 000 à 10 000 EH		Priorité 2
	2 000 à 5 000 EH		
	1 000 à 2 000 EH		
	400 à 1 000 EH		
	0 à 400 EH		
Priorité pour les Travaux réseaux			Etudes et Diagnostics prioritaires
	Priorité 1		
	Priorité 2		



Travaux de réhabilitation des ANC
en Cévennes lozériennes

